



ประกาศองค์การบริหารส่วนจังหวัดเพชรบุรี
เรื่อง แผนอัตรากำลัง ๓ ปี ประจำปีงบประมาณ พ.ศ. ๒๕๖๗ - ๒๕๖๙

ตามที่คณะกรรมการจัดทำแผนอัตรากำลัง ๓ ปี ขององค์การบริหารส่วนจังหวัดเพชรบุรี ในการประชุมเมื่อวันที่ ๑๐ สิงหาคม ๒๕๖๖ ได้มีมติเห็นชอบร่างแผนอัตรากำลัง ๓ ปี ประจำปีงบประมาณ พ.ศ. ๒๕๖๗ - ๒๕๖๙ ขององค์การบริหารส่วนจังหวัดเพชรบุรี เพื่อเป็นกรอบการกำหนดตำแหน่ง การใช้ตำแหน่งการสรรหาผู้มาดำรงตำแหน่ง และการพัฒนาบุคลากรในระยะเวลา ๓ ปีข้างหน้า นั้น

อาศัยอำนาจตามความในมาตรา ๑๕ แห่งพระราชบัญญัติระเบียบบริหารงานบุคคลส่วนท้องถิ่น พ.ศ. ๒๕๔๒ ข้อ ๑๒ ข้อ ๑๗ ของประกาศคณะกรรมการข้าราชการองค์การบริหารส่วนจังหวัด จังหวัดเพชรบุรี เรื่อง หลักเกณฑ์และเงื่อนไขเกี่ยวกับการบริหารงานบุคคลขององค์การบริหารส่วนจังหวัด ลงวันที่ ๘ พฤศจิกายน ๒๕๔๕ และข้อ ๑๒ ข้อ ๑๓ ของประกาศคณะกรรมการข้าราชการองค์การบริหารส่วนจังหวัด จังหวัดเพชรบุรี เรื่อง หลักเกณฑ์และเงื่อนไขเกี่ยวกับพนักงานจ้าง ลงวันที่ ๒๐ กันยายน ๒๕๔๗ และที่แก้ไขเพิ่มเติม (ฉบับที่ ๓) ลงวันที่ ๑๕ สิงหาคม ๒๕๕๗ ประกอบกับหนังสือสำนักงาน ก.จ. ก.ท. และ ก.อบต. ที่ มท ๐๘๐๙.๒/ว ๓๖ ลงวันที่ ๑๐ มีนาคม ๒๕๖๖ เรื่อง การจัดทำแผนอัตรากำลัง ๓ ปี ประจำปีงบประมาณ พ.ศ. ๒๕๖๗ - ๒๕๖๙ และมติคณะกรรมการข้าราชการองค์การบริหารส่วนจังหวัด จังหวัดเพชรบุรี ในการประชุมครั้งที่ ๖/๒๕๖๖ เมื่อวันที่ ๒๙ สิงหาคม ๒๕๖๖ องค์การบริหารส่วนจังหวัดเพชรบุรี จึงประกาศใช้แผน อัตรากำลัง ๓ ปี ประจำปีงบประมาณ พ.ศ. ๒๕๖๗ - ๒๕๖๙ ดังนี้

ข้อ ๑ ประกาศฉบับนี้เรียกว่า “ประกาศองค์การบริหารส่วนจังหวัดเพชรบุรี เรื่อง แผนอัตรากำลัง ๓ ปี ประจำปีงบประมาณ พ.ศ. ๒๕๖๗ - ๒๕๖๙”

ข้อ ๒ แผนอัตรากำลัง ๓ ปี ขององค์การบริหารส่วนจังหวัดเพชรบุรี ประจำปีงบประมาณ พ.ศ. ๒๕๖๗ - ๒๕๖๙ ให้เป็นไปตามรายละเอียดแนบท้ายประกาศนี้

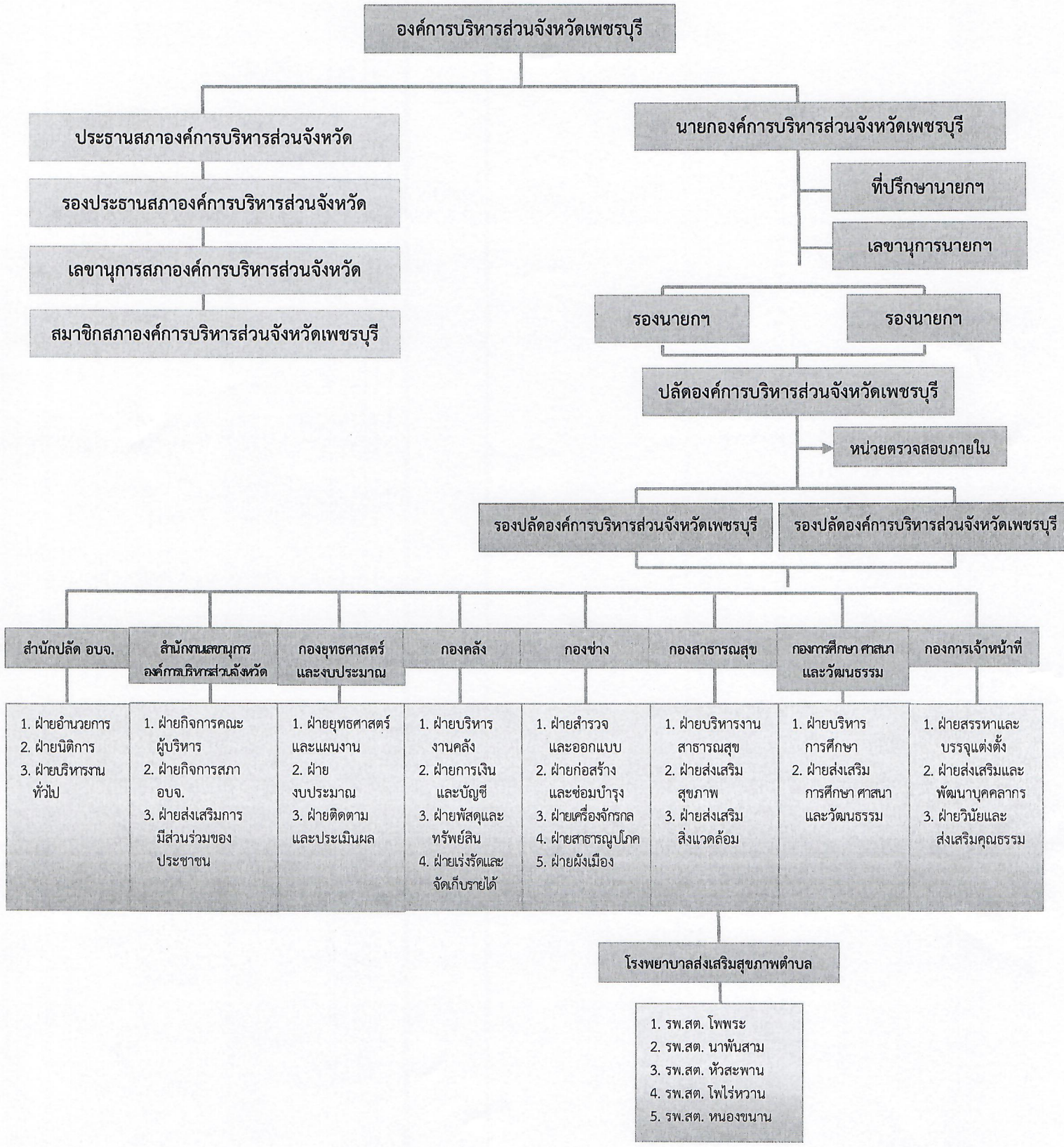
ข้อ ๓ ประกาศฉบับนี้ มีผลใช้บังคับตั้งแต่วันที่ ๑ ตุลาคม ๒๕๖๖ เป็นต้นไป

ประกาศ ณ วันที่ ๑๙ กันยายน พ.ศ. ๒๕๖๖

(นายชัยยะ อังกินันท์)

นายกองค์การบริหารส่วนจังหวัดเพชรบุรี

**แผนภูมิโครงสร้างการแบ่งส่วนราชการขององค์การบริหารส่วนจังหวัดเพชรบุรี
ตามแผนอัตรากำลัง 3 ปี พ.ศ. 2567- พ.ศ. 2569**





ประกาศองค์การบริหารส่วนจังหวัดเพชรบุรี
เรื่อง แผนอัตรากำลัง ๓ ปี ประจำปีงบประมาณ พ.ศ. ๒๕๖๗ - ๒๕๖๙
ขององค์การบริหารส่วนจังหวัดเพชรบุรี (ฉบับปรับปรุงครั้งที่ ๑) พ.ศ. ๒๕๖๗

.....

ตามประกาศองค์การบริหารส่วนจังหวัดเพชรบุรี เรื่อง ประกาศใช้แผนอัตรากำลัง ๓ ปี ประจำปีงบประมาณ พ.ศ. ๒๕๖๗ - ๒๕๖๙ ลงวันที่ ๑๘ กันยายน ๒๕๖๖ โดยให้มีผลใช้บังคับตั้งแต่วันที่ ๑ ตุลาคม ๒๕๖๖ - ๓๐ กันยายน ๒๕๖๙ นั้น

เนื่องจากในปีงบประมาณ พ.ศ. ๒๕๖๘ จะต้องมีการจัดการเลือกตั้งนายกองค์การบริหารส่วนจังหวัด และสมาชิกสภาองค์การบริหารส่วนจังหวัด ซึ่งการปฏิบัติงานเลือกตั้งมีข้อกำหนดและระเบียบที่เกี่ยวข้องจำนวนมาก จึงจำเป็นต้องมีผู้มีความรู้ที่สามารถให้คำปรึกษาเกี่ยวกับกฎหมาย และระเบียบต่างๆ เพื่อให้การปฏิบัติงานมีประสิทธิภาพและประสิทธิผลเกี่ยวกับด้านกฎหมายและการบริหารจัดการองค์การปกครองส่วนท้องถิ่น สำนักปลัดองค์การบริหารส่วนจังหวัดจึงขอกำหนดตำแหน่งพนักงานจ้างผู้เชี่ยวชาญพิเศษเพิ่มอีก ๑ อัตรา ประกอบกับองค์การบริหารส่วนจังหวัดเพชรบุรี ได้พิจารณาคัดเลือกโรงพยาบาลส่งเสริมสุขภาพตำบลและบุคลากรที่ประสงค์สมัครใจถ่ายโอนมาสังกัดองค์การบริหารส่วนจังหวัดเพชรบุรี จำนวน ๒ แห่ง ได้แก่ โรงพยาบาลส่งเสริมสุขภาพตำบลต้นมะม่วง และโรงพยาบาลส่งเสริมสุขภาพตำบลบางจาน บุคลากรที่สมัครใจถ่ายโอนฯ ซึ่งเป็นข้าราชการ จำนวน ๕ ราย

ฉะนั้น อาศัยอำนาจตามข้อ ๑๗ ข้อ ๒๐ และข้อ ๒๒ ของประกาศคณะกรรมการข้าราชการองค์การบริหารส่วนจังหวัด จังหวัดเพชรบุรี เรื่อง หลักเกณฑ์และเงื่อนไขเกี่ยวกับการบริหารงานบุคคลขององค์การบริหารส่วนจังหวัด ลงวันที่ ๘ พฤศจิกายน พ.ศ. ๒๕๔๕ และหนังสือสำนักงาน ก.จ. ที่ มท ๐๘๐๙.๒/ว ๓๑ เรื่อง ชักซ้อมแนวทางปฏิบัติการปรับปรุงโครงสร้างส่วนราชการเพื่อรองรับการถ่ายโอนภารกิจสถานีอนามัยเฉลิมพระเกียรติ ๖๐ พรรษา นวมินทราชินี และโรงพยาบาลส่งเสริมสุขภาพตำบลให้แก่องค์การบริหารส่วนจังหวัด ลงวันที่ ๒๘ มีนาคม ๒๕๖๕ ประกอบกับ มติคณะกรรมการข้าราชการองค์การบริหารส่วนจังหวัดจังหวัดเพชรบุรี ในการประชุมครั้งที่ ๗/๒๕๖๗ เมื่อวันที่ ๒๖ สิงหาคม ๒๕๖๗ จึงปรับปรุงแผนอัตรากำลัง ๓ ปี ประจำปีงบประมาณ พ.ศ. ๒๕๖๗ - ๒๕๖๙ ขององค์การบริหารส่วนจังหวัดเพชรบุรี รายละเอียดปรากฏตามเอกสารแนบท้ายประกาศนี้

ประกาศ ณ วันที่ ๒ กันยายน พ.ศ. ๒๕๖๗

(นายชัยยะ อังกินันท์)

นายกองค์การบริหารส่วนจังหวัดเพชรบุรี

๙. กรอบอัตรากำลัง ๓ ปี ประจำปีงบประมาณ พ.ศ. ๒๕๖๗ - พ.ศ. ๒๕๖๙ (ปรับปรุงครั้งที่ ๑)

ส่วนราชการ	กรอบอัตรากำลัง (เดิม)	กรอบอัตราตำแหน่ง ที่คาดว่าจะต้องใช้ ระยะเวลา ๓ ปี ข้างหน้า			อัตรากำลังคน เพิ่ม/ลด			หมายเหตุ
		๒๕๖๗	๒๕๖๘	๒๕๖๙	๒๕๖๗	๒๕๖๘	๒๕๖๙	
- ปลัดองค์การบริหารส่วนจังหวัด ระดับสูง	๑	๑	๑	๑	-	-	-	
- รองปลัดองค์การบริหารส่วนจังหวัด ระดับสูง	๑	๑	๑	๑	-	-	-	
- รองปลัดองค์การบริหารส่วนจังหวัด ระดับกลาง	๑	๑	๑	๑	-	-	-	
๑. สำนักปลัดองค์การบริหารส่วนจังหวัด								
<u>ข้าราชการองค์การบริหารส่วนจังหวัด</u>								
นักบริหารงานทั่วไป ระดับกลาง	๑	๑	๑	๑	-	-	-	
นักบริหารงานทั่วไป ระดับต้น	๓	๓	๓	๓	-	-	-	
นักจัดการงานทั่วไป (ปก./ชก.)	๕	๕	๕	๕	-	-	-	
นิติกร (ปก./ชก.)	๑	๑	๑	๑	-	-	-	
เจ้าพนักงานธุรการ (ปง./ชง.)	๔	๔	๔	๔	-	-	-	
<u>พนักงานจ้าง</u>								
ผู้ช่วยนักจัดการงานทั่วไป	๒	๒	๒	๒	-	-	-	
ผู้ช่วยนิติกร	๒	๒	๒	๒	-	-	-	
ผู้ช่วยเจ้าพนักงานธุรการ	๔	๕	๕	๕	+ ๑	-	-	
ผู้เชี่ยวชาญพิเศษ	๑	๑	๒	๒	-	+ ๑	-	กำหนดเพิ่ม (แก้ไขครั้งที่๑)
ผู้ช่วยเจ้าพนักงานป้องกันและบรรเทาสาธารณภัย	๒	๒	๒	๒	-	-	-	
พนักงานขับรถยนต์	๖	๖	๖	๖	-	-	-	
คนงาน	๘	๘	๘	๘	-	-	-	
รวม	๔๒	๔๓	๔๔	๔๔	+ ๑	+ ๑	๐	
๒. สำนักงานเลขานุการองค์การบริหารส่วนจังหวัด								
<u>ข้าราชการองค์การบริหารส่วนจังหวัด</u>								
นักบริหารงานทั่วไป ระดับกลาง	๑	๑	๑	๑	-	-	-	
นักบริหารงานทั่วไป ระดับต้น	๓	๓	๓	๓	-	-	-	
นักจัดการงานทั่วไป (ปก./ชก.)	๓	๓	๓	๓	-	-	-	
นิติกร (ปก./ชก.)	๑	๑	๑	๑	-	-	-	
เจ้าพนักงานธุรการ (ปง./ชง.)	๓	๓	๓	๓	-	-	-	
<u>พนักงานจ้าง</u>								
ผู้ช่วยนักจัดการงานทั่วไป	๑	๑	๑	๑	-	-	-	
ผู้ช่วยเจ้าพนักงานธุรการ	๒	๒	๒	๒	-	-	-	
รวม	๑๔	๑๔	๑๔	๑๔	๐	๐	๐	

ส่วนราชการ	กรอบอัตรากำลัง (เดิม)	กรอบอัตราตำแหน่ง ที่คาดว่าจะต้องใช้ ระยะเวลา ๓ ปี ข้างหน้า			อัตรากำลังคน เพิ่ม/ลด			หมายเหตุ
		๒๕๖๗	๒๕๖๘	๒๕๖๙	๒๕๖๗	๒๕๖๘	๒๕๖๙	
		๓. กองคลัง						
นักบริหารงานการคลัง ระดับกลาง	๑	๑	๑	๑	-	-	-	
นักบริหารงานการคลัง ระดับต้น	๔	๔	๔	๔	-	-	-	
นักวิชาการเงินและบัญชี (ปก./ชก.)	๓	๓	๓	๓	-	-	-	
นักวิชาการพัสดุ (ปก./ชก.)	๑	๑	๑	๑	-	-	-	
เจ้าพนักงานการเงินและบัญชี (ปจ./ชง.)	๑๑	๑๑	๑๑	๑๑	-	-	-	
เจ้าพนักงานพัสดุ (ปจ./ชง.)	๒	๒	๒	๒	-	-	-	
เจ้าพนักงานธุรการ (ปจ./ชง.)	๒	๒	๒	๒	-	-	-	
เจ้าพนักงานจัดเก็บรายได้ (ปจ./ชง.)	๑	๑	๑	๑	-	-	-	
พนักงานจ้าง								
ผู้ช่วยนักวิชาการคอมพิวเตอร์	๑	๑	๑	๑	-	-	-	
ผู้ช่วยเจ้าพนักงานธุรการ	๒	๓	๓	๓	+ ๑	-	-	
ผู้ช่วยเจ้าพนักงานจัดเก็บรายได้	๒	๓	๓	๓	+ ๑	-	-	
ผู้ช่วยเจ้าพนักงานการเงินและบัญชี	๒	๒	๒	๒	-	-	-	
รวม	๓๒	๓๔	๓๔	๓๔	+ ๒	๐	๐	
๔. กองช่าง (๐๕)								
นักบริหารงานช่าง ระดับกลาง	๑	๑	๑	๑	-	-	-	
นักบริหารงานช่าง ระดับต้น	๕	๕	๕	๕	-	-	-	
วิศวกรโยธา (ปก./ชก.)	๒	๒	๒	๒	-	-	-	
นายช่างเขียนแบบ (ปจ./ชง.)	๑	๑	๑	๑	-	-	-	
นายช่างโยธา (ปจ./ชง./อส.)	๘	๘	๘	๘	-	-	-	
นายช่างเครื่องกล (อส.)	๒	๒	๒	๒	-	-	-	
นายช่างไฟฟ้า (ปจ./ชง.)	๓	๓	๓	๓	-	-	-	
เจ้าพนักงานธุรการ (ปจ./ชง.)	๓	๓	๓	๓	-	-	-	
ลูกจ้างประจำ								
พนักงานขับเครื่องจักรกลขนาดกลาง	๑	๑	๑	๑	-	-	-	ว่างให้ยุบ
พนักงานขับรถยนต์	๑	๑	๑	๑	-	-	-	ว่างให้ยุบ
พนักงานจ้าง								
ผู้ช่วยนายช่างโยธา	๑	๑	๑	๑	-	-	-	
ผู้ช่วยนายช่างไฟฟ้า	๔	๔	๔	๔	-	-	-	
ผู้ช่วยนายช่างสำรวจ	๒	๒	๒	๒	-	-	-	
ผู้ช่วยนายช่างเขียนแบบ	๒	๒	๒	๒	-	-	-	

ส่วนราชการ	กรอบอัตรากำลัง (เดิม)	กรอบอัตรากำลัง ที่คาดว่าจะต้องใช้ ระยะเวลา ๓ ปี ข้างหน้า			อัตรากำลังคน เพิ่ม/ลด			หมายเหตุ
		๒๕๖๗	๒๕๖๘	๒๕๖๙	๒๕๖๗	๒๕๖๘	๒๕๖๙	
		ผู้ช่วยเจ้าพนักงานธุรการ	๒	๕	๕	๕	+ ๓	
ผู้ช่วยวิศวกรโยธา	๑	๑	๑	๑	-	-	-	
พนักงานขับเครื่องจักรกลขนาดหนัก	๕	๕	๕	๖	-	-	+ ๑	
พนักงานขับเครื่องจักรกลขนาดกลาง	๗	๗	๗	๘	-	-	+ ๑	
พนักงานขับเครื่องจักรกลขนาดเบา	๙	๙	๙	๙	-	-	-	
คนงาน	๕๖	๕๖	๕๖	๕๖	-	-	-	
รวม	๑๐๖	๑๐๙	๑๐๙	๑๑๑	+ ๓	๐	+ ๒	
๕. กองสาธารณสุข								
นักบริหารงานสาธารณสุขและสิ่งแวดล้อม ระดับกลาง	๑	๑	๑	๑	-	-	-	
นักบริหารงานสาธารณสุขและสิ่งแวดล้อม ระดับต้น	๓	๓	๓	๓	-	-	-	
นักวิชาการสาธารณสุข (ชก.) (ผอ.รพ.สต.)	-	๕	๗	๗	+ ๕	+ ๒	-	กำหนดเพิ่ม (แก้ไขครั้งที่๑)
นักวิชาการสาธารณสุข (ปก./ชก.)	๒	๑๗	๒๕	๒๕	+ ๑๕	+ ๘	-	กำหนดเพิ่ม (แก้ไขครั้งที่๑)
นักจัดการงานทั่วไป (ปก./ชก.)	๑	๑	๑	๑	-	-	-	
นักวิชาการสิ่งแวดล้อม (ปก./ชก.)	๑	๑	๑	๑	-	-	-	
พยาบาลวิชาชีพ (ปก./ชก.)	๒	๑๔	๒๐	๒๐	+ ๑๒	+ ๖	-	กำหนดเพิ่ม (แก้ไขครั้งที่๑)
นักวิชาการคอมพิวเตอร์ (ปก./ชก.)	๓	๓	๓	๓	-	-	-	
เจ้าพนักงานสาธารณสุข (ปก./ชก.)	๖	๙	๙	๙	+ ๓	-	-	
เจ้าพนักงานธุรการ (ปง./ชง.)	๓	๖	๘	๘	+ ๓	+ ๒	-	กำหนดเพิ่ม (แก้ไขครั้งที่๑)
เจ้าพนักงานการเงินและบัญชี (ปง./ชง.)	-	๕	๗	๗	+ ๕	+ ๒	-	กำหนดเพิ่ม (แก้ไขครั้งที่๑)
เจ้าพนักงานทันตสาธารณสุข (ปง./ชง.)	-	๔	๖	๖	+ ๔	+ ๒	-	กำหนดเพิ่ม (แก้ไขครั้งที่๑)
แพทย์แผนไทย (ปง./ชง.)	-	๓	๕	๕	+ ๓	+ ๒	-	กำหนดเพิ่ม (แก้ไขครั้งที่๑)
พนักงานจ้าง								
- ผู้ช่วยเจ้าพนักงานสาธารณสุข	๒	๒	๒	๒	-	-	-	
- ผู้ช่วยเจ้าพนักงานธุรการ	๓	๓	๓	๓	-	-	-	
รวม	๒๗	๗๗	๑๐๑	๑๐๑	+ ๕๐	+ ๒๔	๐	
๖. กองยุทธศาสตร์และงบประมาณ								
นักบริหารทั่วไป ระดับกลาง	๑	๑	๑	๑	-	-	-	
นักบริหารทั่วไป ระดับต้น	๓	๓	๓	๓	-	-	-	
นักวิเคราะห์นโยบายและแผน (ปก./ชก.)	๓	๓	๓	๓	-	-	-	
เจ้าพนักงานธุรการ (ปง./ชง.)	๓	๓	๓	๓	-	-	-	

ส่วนราชการ	กรอบอัตรากำลัง (เดิม)	กรอบอัตราตำแหน่ง ที่คาดว่าจะต้องใช้ ระยะเวลา ๓ ปี ข้างหน้า			อัตรากำลังคน เพิ่ม/ลด			หมายเหตุ
		๒๕๖๗	๒๕๖๘	๒๕๖๙	๒๕๖๗	๒๕๖๘	๒๕๖๙	
พนักงานจ้าง								
ผู้ช่วยนักวิเคราะห์นโยบายและแผน	๑	๔	๔	๔	+ ๓	-	-	
ผู้ช่วยนักจัดการงานทั่วไป	๑	๑	๑	๑	-	-	-	
ผู้ช่วยนักวิชาการคอมพิวเตอร์	-	๒	๒	๒	+ ๒	-	-	
ผู้ช่วยเจ้าพนักงานธุรการ	๔	๖	๖	๖	+ ๒	-	-	
คนงาน	๓๖	๔๕	๔๕	๔๕	+ ๙	-	-	
รวม	๕๒	๖๘	๖๘	๖๘	+ ๑๖	๐	๐	
๗. กองการศึกษา ศาสนาและวัฒนธรรม								
นักบริหารงานการศึกษา ระดับกลาง	๑	๑	๑	๑	-	-	-	
นักบริหารงานการศึกษา ระดับต้น	๒	๒	๒	๒	-	-	-	
นักวิชาการศึกษา (ปก./ชก.)	๑	๑	๑	๑	-	-	-	
นักจัดการงานทั่วไป (ปก./ชก.)	๑	๑	๑	๑	-	-	-	
เจ้าพนักงานธุรการ (ปง./ขง.)	๑	๑	๑	๑	-	-	-	
พนักงานจ้าง								
ผู้ช่วยนักวิชาการศึกษา	๑	๑	๑	๑	-	-	-	
ผู้ช่วยนักจัดการงานทั่วไป	๑	๑	๑	๑	-	-	-	
ผู้ช่วยเจ้าพนักงานธุรการ	๒	๓	๓	๓	+ ๑	-	-	
ผู้ช่วยนักพัฒนาการศึกษา	๓	๓	๓	๓	-	-	-	
ผู้ช่วยนักสันทนการ	๖	๖	๖	๖	-	-	-	
คนงาน	๖	๑๕	๑๕	๑๕	+ ๙	-	-	
รวม	๒๕	๓๕	๓๕	๓๕	+ ๑๐	๐	๐	
๘. กองการเจ้าหน้าที่ (๒๙)								
- นักบริหารงานทั่วไป ระดับกลาง	๑	๑	๑	๑	-	-	-	
- นักบริหารงานทั่วไป ระดับต้น	๓	๓	๓	๓	-	-	-	
- นักทรัพยากรบุคคล (ปก./ชก.)	๒	๒	๒	๒	-	-	-	
- นักจัดการงานทั่วไป (ปก./ชก.)	๒	๒	๒	๒	-	-	-	
- นิติกร (ปก./ชก.)	๑	๑	๑	๑	-	-	-	
- นักวิชาการคอมพิวเตอร์	๑	๑	๑	๑	-	-	-	
- เจ้าพนักงานธุรการ (ปง./ขง.)	๒	๒	๒	๒	-	-	-	
พนักงานจ้าง								
- ผู้ช่วยนักทรัพยากรบุคคล	๑	๔	๔	๔	+ ๓	-	-	
- ผู้ช่วยนักจัดการงานทั่วไป	๑	๑	๑	๑	-	-	-	
- ผู้ช่วยเจ้าพนักงานธุรการ	๓	๓	๓	๓	-	-	-	
รวม	๑๗	๒๐	๒๐	๒๐	+ ๓	๐	๐	

ส่วนราชการ	กรอบอัตรากำลัง (เดิม)	กรอบอัตราตำแหน่ง ที่คาดว่าจะต้องใช้ ระยะเวลา ๓ ปี ข้างหน้า			อัตรากำลังคน เพิ่ม/ลด			หมายเหตุ
		๒๕๖๗	๒๕๖๘	๒๕๖๙	๒๕๖๗	๒๕๖๘	๒๕๖๙	
๙. หน่วยตรวจสอบภายใน นักวิชาการตรวจสอบภายใน (ปก./ชก.)	๓	๓	๓	๓	-	-	-	
รวม	๓	๓	๓	๓	-	-	-	
รวมทั้งสิ้น	๓๑๘	๔๐๓	๔๒๘	๔๓๐	+ ๘๕	+ ๒๕	+ ๒	



ประกาศองค์การบริหารส่วนจังหวัดเพชรบุรี
เรื่อง ปรับปรุงแผนอัตรากำลัง ๓ ปี องค์การบริหารส่วนจังหวัดเพชรบุรี
ประจำปีงบประมาณ พ.ศ. ๒๕๖๗ - ๒๕๖๙ (ครั้งที่ ๒) พ.ศ. ๒๕๖๘

ตามประกาศองค์การบริหารส่วนจังหวัดเพชรบุรี เรื่อง แผนอัตรากำลัง ๓ ปี ประจำปีงบประมาณ พ.ศ. ๒๕๖๗ - ๒๕๖๙ ลงวันที่ ๑๘ กันยายน ๒๕๖๖ และ (ฉบับปรับปรุงครั้งที่ ๑) ลงวันที่ ๖ กันยายน พ.ศ. ๒๕๖๗ นั้น

เนื่องจากโรงพยาบาลส่งเสริมสุขภาพตำบลต้นมะม่วง สังกัดองค์การบริหารส่วนจังหวัดเพชรบุรี มีภารกิจงาน ส่งเสริม/ป้องกันและรักษา/ฟื้นฟู ด้วยวิธีทางกายภาพบำบัด จึงขอกำหนดตำแหน่งนักกายภาพบำบัดเพื่อรองรับการบริการผู้ป่วยหรือผู้พิการที่มีความจำเป็นต้องฟื้นฟูสมรรถภาพ จำนวน ๑ อัตรา จากความจำเป็นดังกล่าวจึงขอปรับปรุงการกำหนดตำแหน่งนักกายภาพบำบัดด้วยวิธีปรับเกลี้ยตำแหน่งสายงานแพทย์แผนไทยซึ่งเป็นตำแหน่งว่างในโรงพยาบาลส่งเสริมสุขภาพตำบลเดียวกัน

อาศัยอำนาจตามความข้อ ๑๗ ข้อ ๒๙ และข้อ ๓๖ แห่งประกาศคณะกรรมการข้าราชการองค์การบริหารส่วนจังหวัด จังหวัดเพชรบุรี เรื่อง หลักเกณฑ์และเงื่อนไขเกี่ยวกับการบริหารงานบุคคลขององค์การบริหารส่วนจังหวัด ลงวันที่ ๘ พฤศจิกายน ๒๕๔๕ และหนังสือสำนักงาน ก.จ. ที่ มท ๐๘๐๙.๒/ว ๘๒ ลงวันที่ ๑๓ สิงหาคม ๒๕๖๗ เรื่อง การกำหนดกรอบอัตรากำลังข้าราชการองค์การบริหารส่วนจังหวัดของสถานีอนามัยเฉลิมพระเกียรติ ๖๐ พรรษา นวมินทราชินี และโรงพยาบาลส่งเสริมสุขภาพตำบลเพิ่มเติม ประกอบกับมติคณะกรรมการข้าราชการองค์การบริหารส่วนจังหวัด จังหวัดเพชรบุรี ในการประชุมครั้งที่ ๘ /๒๕๖๘ เมื่อวันที่ ๒๙ สิงหาคม ๒๕๖๘ มีมติเห็นชอบให้องค์การบริหารส่วนจังหวัดเพชรบุรี ปรับปรุงแผนอัตรากำลัง ๓ ปี ประจำปีงบประมาณ พ.ศ. ๒๕๖๗ - ๒๕๖๙ ขององค์การบริหารส่วนจังหวัดเพชรบุรี (ปรับปรุงครั้งที่ ๒) พ.ศ. ๒๕๖๘ จึงขอประกาศปรับปรุงแผนอัตรากำลัง ๓ ปี องค์การบริหารส่วนจังหวัดเพชรบุรี ประจำปีงบประมาณ พ.ศ. ๒๕๖๗ - พ.ศ. ๒๕๖๙ (ครั้งที่ ๒) พ.ศ. ๒๕๖๘ รายละเอียดปรากฏตามเอกสารแนบท้ายประกาศนี้

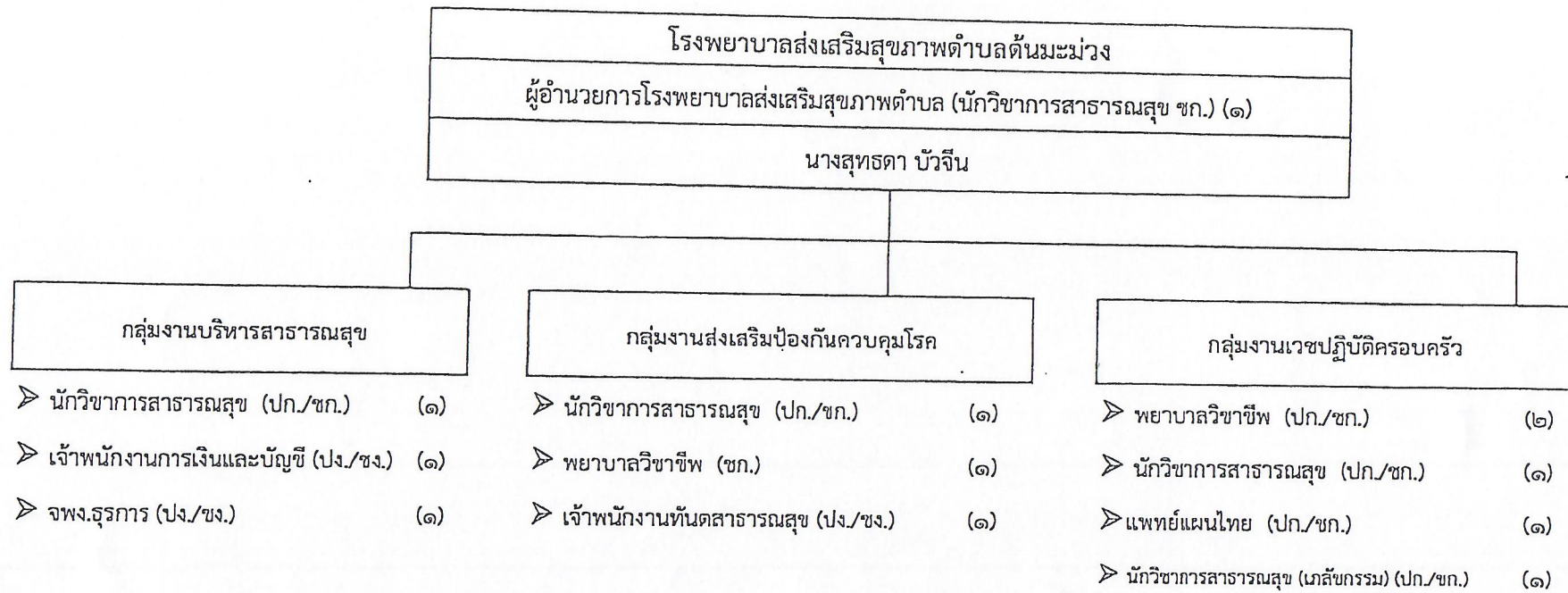
จึงประกาศให้ทราบโดยทั่วกัน

ประกาศ ณ วันที่ ๕ กันยายน พ.ศ. ๒๕๖๘

(นายชัยยะ อังกินันท์)

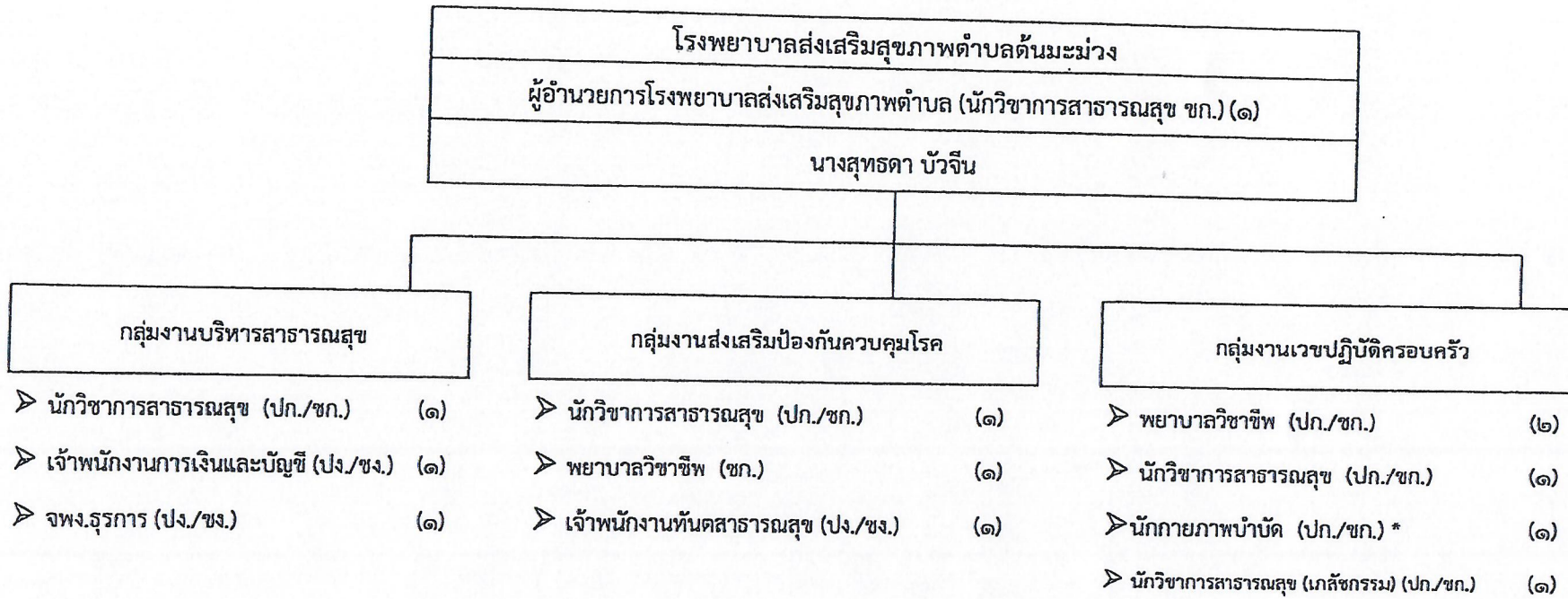
นายกองค์การบริหารส่วนจังหวัดเพชรบุรี

โครงสร้างของ รพ.สต. ขนาดกลาง (เดิม)



จำนวนบุคลากรทั้งหมด ๑๒ อัตรา

โครงสร้างของ รพ.สต. ขนาดกลาง (ใหม่)



หมายเหตุ ปรับตำแหน่งแพทย์แผนไทย เป็น นักกายภาพบำบัด

จำนวนบุคลากรทั้งหมด ๑๒ อัตรา



ประกาศองค์การบริหารส่วนจังหวัดเพชรบุรี
เรื่อง ปรับปรุงแผนอัตรากำลัง ๓ ปี องค์การบริหารส่วนจังหวัดเพชรบุรี
ประจำปีงบประมาณ พ.ศ. ๒๕๖๗ - ๒๕๖๙ (ครั้งที่ ๓)

ตามประกาศองค์การบริหารส่วนจังหวัดเพชรบุรี ลงวันที่ ๑๘ กันยายน พ.ศ. ๒๕๖๖ เรื่อง ประกาศใช้แผนอัตรากำลัง ๓ ปี ประจำปีงบประมาณ พ.ศ. ๒๕๖๗ - ๒๕๖๙ และฉบับปรับปรุง (ครั้งที่ ๒) พ.ศ. ๒๕๖๘ ลงวันที่ ๕ กันยายน ๒๕๖๘ เพื่อเป็นกรอบในการกำหนดตำแหน่งบุคลากรขององค์การบริหารส่วนจังหวัดเพชรบุรี ในท่วงระยะเวลาตั้งแต่วันที่ ๑ ตุลาคม ๒๕๖๖ ถึงวันที่ ๓๐ กันยายน ๒๕๖๙ นั้น

เนื่องจากองค์การบริหารส่วนจังหวัดเพชรบุรี ได้ปรับปรุงการกำหนดตำแหน่งข้าราชการ องค์การบริหารส่วนจังหวัดถ่ายโอนตามภารกิจโรงพยาบาลส่งเสริมสุขภาพตำบล ตำแหน่งประเภทวิชาการ ให้มีระดับตำแหน่งที่สูงขึ้น จำนวน ๒ อัตรา ฉะนั้นอาศัยอำนาจตามความในข้อ ๑๓ ของประกาศ คณะกรรมการข้าราชการองค์การบริหารส่วนจังหวัด จังหวัดเพชรบุรี เรื่อง หลักเกณฑ์และเงื่อนไขเกี่ยวกับการคัดเลือกเพื่อเลื่อนและแต่งตั้งข้าราชการองค์การบริหารส่วนจังหวัดให้ดำรงตำแหน่งในระดับที่สูงขึ้นในสายงาน วิทยาศาสตร์และเทคโนโลยี พ.ศ. ๒๕๖๒ ลงวันที่ ๖ สิงหาคม ๒๕๖๒ ประกอบกับมติคณะกรรมการข้าราชการ องค์การบริหารส่วนจังหวัด จังหวัดเพชรบุรี ในการประชุมครั้งที่ ๑/๒๕๖๙ เมื่อวันที่ ๒๘ มกราคม ๒๕๖๙ จึงให้ปรับปรุงแผนอัตรากำลัง ๓ ปี องค์การบริหารส่วนจังหวัดเพชรบุรีประจำปีงบประมาณ พ.ศ. ๒๕๖๗ - ๒๕๖๙ (ครั้งที่ ๓) ดังบัญชีรายละเอียดแนบท้ายนี้

จึงประกาศให้ทราบโดยทั่วกัน

ประกาศ ณ วันที่ ๖ กุมภาพันธ์ พ.ศ. ๒๕๖๙

(นายชัยยะ อังกินันท์)
 นายองค์การบริหารส่วนจังหวัดเพชรบุรี

**บัญชีรายละเอียดแนบท้ายประกาศองค์การบริหารส่วนจังหวัดเพชรบุรี
เรื่อง ปรับปรุงแผนอัตรากำลัง ๓ ปี องค์การบริหารส่วนจังหวัดเพชรบุรี
ประจำปีงบประมาณ พ.ศ. ๒๕๖๗ - ๒๕๖๙ (ครั้งที่ ๓)**

ลงวันที่ ๘ กุมภาพันธ์ พ.ศ. ๒๕๖๙

ลำดับที่	ส่วนราชการ	แผนอัตรากำลังเดิม		แผนอัตรากำลังที่ปรับปรุงใหม่		หมายเหตุ
		ตำแหน่ง/เลขที่ตำแหน่ง	ระดับ	ตำแหน่ง/เลขที่ตำแหน่ง	ระดับ	
๑	ผู้อำนวยการ โรงพยาบาลส่งเสริม สุขภาพตำบล หัวสะพาน กองสาธารณสุข	นักวิชาการสาธารณสุข ๓๘-๑-๐๖-๓๖๐๑-๐๐๙(ถ)	ชำนาญการ	นักวิชาการสาธารณสุข ๓๘-๑-๐๖-๓๖๐๑-๐๐๙(ถ)	ชำนาญการพิเศษ	<p>๑. ผ่านการประเมินจาก จากคณะกรรมการ ประเมินการปรับปรุงตำแหน่ง เมื่อวันที่ ๖ มกราคม ๒๕๖๙</p> <p>๒. มติ ก.จ.จ.เพชรบุรี ในการประชุม ครั้งที่ ๑/๒๕๖๙ เมื่อวันที่ ๒๘ มกราคม ๒๕๖๙</p>
๒	ผู้อำนวยการ โรงพยาบาลส่งเสริม สุขภาพตำบล หนองขนาน กองสาธารณสุข	นักวิชาการสาธารณสุข ๓๘-๑-๐๖-๓๖๐๑-๐๑๙(ถ)	ชำนาญการ	นักวิชาการสาธารณสุข ๓๘-๑-๐๖-๓๖๐๑-๐๑๙(ถ)	ชำนาญการพิเศษ	



ประกาศองค์การบริหารส่วนจังหวัดเพชรบุรี
เรื่อง ปรับปรุงแผนอัตรากำลัง ๓ ปี องค์การบริหารส่วนจังหวัดเพชรบุรี
ประจำปีงบประมาณ พ.ศ. ๒๕๖๗ - ๒๕๖๙ (ครั้งที่ ๔)

ตามประกาศองค์การบริหารส่วนจังหวัดเพชรบุรี ลงวันที่ ๑๘ กันยายน ๒๕๖๖ เรื่อง ประกาศใช้แผนอัตรากำลัง ๓ ปี ประจำปีงบประมาณ พ.ศ. ๒๕๖๗ - ๒๕๖๙ ถึงฉบับปรับปรุง (ครั้งที่ ๓) ลงวันที่ ๖ กุมภาพันธ์ ๒๕๖๙ เพื่อเป็นกรอบในการกำหนดตำแหน่งบุคลากรขององค์การบริหารส่วนจังหวัดเพชรบุรี ในห้วงระยะเวลาตั้งแต่วันที่ ๑ ตุลาคม ๒๕๖๖ - ๓๐ กันยายน ๒๕๖๙ นั้น

เนื่องจากองค์การบริหารส่วนจังหวัดเพชรบุรี ได้ปรับปรุงการกำหนดตำแหน่งข้าราชการ องค์การบริหารส่วนจังหวัดเพชรบุรี โดยขอกำหนดตำแหน่งผู้อำนวยการโรงพยาบาลส่งเสริมสุขภาพตำบล โปไร่หวาน และโรงพยาบาลส่งเสริมสุขภาพตำบลบางจาน จากเดิมกำหนดไว้เป็น “นักวิชาการสาธารณสุข ชำนาญการ” เป็น “พยาบาลวิชาชีพชำนาญการ” ฉะนั้น อาศัยอำนาจตามข้อ ๑๗ ข้อ ๒๙ และข้อ ๓๖ ของประกาศคณะกรรมการข้าราชการองค์การบริหารส่วนจังหวัด จังหวัดเพชรบุรี เรื่อง หลักเกณฑ์และเงื่อนไข เกี่ยวกับการบริหารงานบุคคลขององค์การบริหารส่วนจังหวัด ลงวันที่ ๘ พฤศจิกายน พ.ศ. ๒๕๕๕ และหนังสือ สำนักงาน ก.จ. ที่ มท ๐๘๐๙.๒/ว ๓๑ เรื่อง ชักซ้อมแนวทางปฏิบัติการปรับปรุงโครงสร้างส่วนราชการ เพื่อรองรับการถ่ายโอนภารกิจสถานีอนามัยเฉลิมพระเกียรติ ๖๐ พรรษา นวมินทราชินี และโรงพยาบาลส่งเสริมสุขภาพตำบลให้แก่องค์การบริหารส่วนจังหวัด ลงวันที่ ๒๘ มีนาคม ๒๕๖๕ ประกอบกับมติคณะกรรมการข้าราชการองค์การบริหารส่วนจังหวัด จังหวัดเพชรบุรี ในการประชุมครั้งที่ ๒/๒๕๖๙ เมื่อวันที่ ๒๖ กุมภาพันธ์ ๒๕๖๙ จึงให้ปรับปรุงแผนอัตรากำลัง ๓ ปี ขององค์การบริหารส่วนจังหวัดเพชรบุรี ประจำปีงบประมาณ พ.ศ. ๒๕๖๗ - ๒๕๖๙ (ครั้งที่ ๔) ดังบัญชีรายละเอียดแนบท้ายนี้

จึงประกาศให้ทราบโดยทั่วกัน

ประกาศ ณ วันที่ ๒๗ มีนาคม พ.ศ. ๒๕๖๙

(นายชัยยะ อังกินันท์)

นายกองค์การบริหารส่วนจังหวัดเพชรบุรี

บัญชีรายละเอียดแนบท้ายประกาศองค์การบริหารส่วนจังหวัดเพชรบุรี
เรื่อง ปรับปรุงแผนอัตรากำลัง ๓ ปี องค์การบริหารส่วนจังหวัดเพชรบุรี
ประจำปีงบประมาณ พ.ศ. ๒๕๖๗ - ๒๕๖๙ (ครั้งที่ ๔)
ลงวันที่ มีนาคม ๒๕๖๙

ส่วนราชการ	กรอบ อัตรากำลัง (เดิม)	กรอบอัตรากำลัง ที่คาดว่าจะต้องใช้ ระยะเวลา ๓ ปี ข้างหน้า			อัตรากำลังคน เพิ่ม/ลด			หมายเหตุ
		๒๕๖๗	๒๕๖๘	๒๕๖๙	๒๕๖๗	๒๕๖๘	๒๕๖๙	
๕. กองสาธารณสุข								
นักบริหารงานสาธารณสุขและ สิ่งแวดล้อม ระดับกลาง	๑	๑	๑	๑	-	-	-	
นักบริหารงานสาธารณสุขและ สิ่งแวดล้อม ระดับต้น	๓	๓	๓	๓	-	-	-	
นักวิชาการสาธารณสุข (ชก.) (ผอ.รพ.สต.)	-	๕	๗	๕	+๕	+๒	-๒	ปรับเกลี่ยเป็น พยาบาลวิชาชีพ (ชก.)
นักวิชาการสาธารณสุข (ปก./ชก.)	๒	๑๗	๑๗	๑๗	+๑๕	+๘	-	
นักจัดการงานทั่วไป (ปก./ชก.)	๑	๑	๑	๑	-	-	-	
นักวิชาการสิ่งแวดล้อม (ปก./ชก.)	๑	๑	๑	๑	-	-	-	
พยาบาลวิชาชีพ (ชก.) (ผอ.รพ.สต.)	-	-	-	๒	-	-	+๒	ปรับเกลี่ยมา จากนักวิชาการ สาธารณสุข (ชก.)
พยาบาลวิชาชีพ (ปก./ชก.)	๒	๑๔	๑๕	๑๕	+๑๒	+๖	-	
นักวิชาการคอมพิวเตอร์ (ปก./ ชก.)	๓	๓	๓	๓	-	-	-	
เจ้าพนักงานสาธารณสุข (ปก./ ชก.)	๖	๙	๙	๙	+๓	-	-	
เจ้าพนักงานธุรการ (ปง./ชง.)	๓	๖	๖	๖	+๓	+๒	-	
เจ้าพนักงานการเงินและบัญชี (ปง./ชง.)	-	๕	๕	๕	+๕	+๒	-	
เจ้าพนักงานทันตสาธารณสุข (ปง./ชง.)	-	๔	๕	๕	+๔	+๒	-	
แพทย์แผนไทย (ปง./ชง.)	-	๓	๓	๓	+๓	+๒	-	
พนักงานจ้าง								
- ผู้ช่วยเจ้าพนักงานสาธารณสุข	๒	๒	๒	๒	-	-	-	
- ผู้ช่วยเจ้าพนักงานธุรการ	๓	๓	๓	๓	-	-	-	
รวม	๒๗	๗๗	๑๐๑	๑๐๑	+๕๐	+๒๔	-	